

# СХЕМА РАСПОЛОЖЕНИЯ ГРАНИЦ ПУБЛИЧНОГО СЕРВИТУТА

Объект: «Строительство ВЛ 0,4 кВ с установкой ПУ для электроснабжения д. Петряхино, с/п Заболотское, Пермский район (4500088573)»

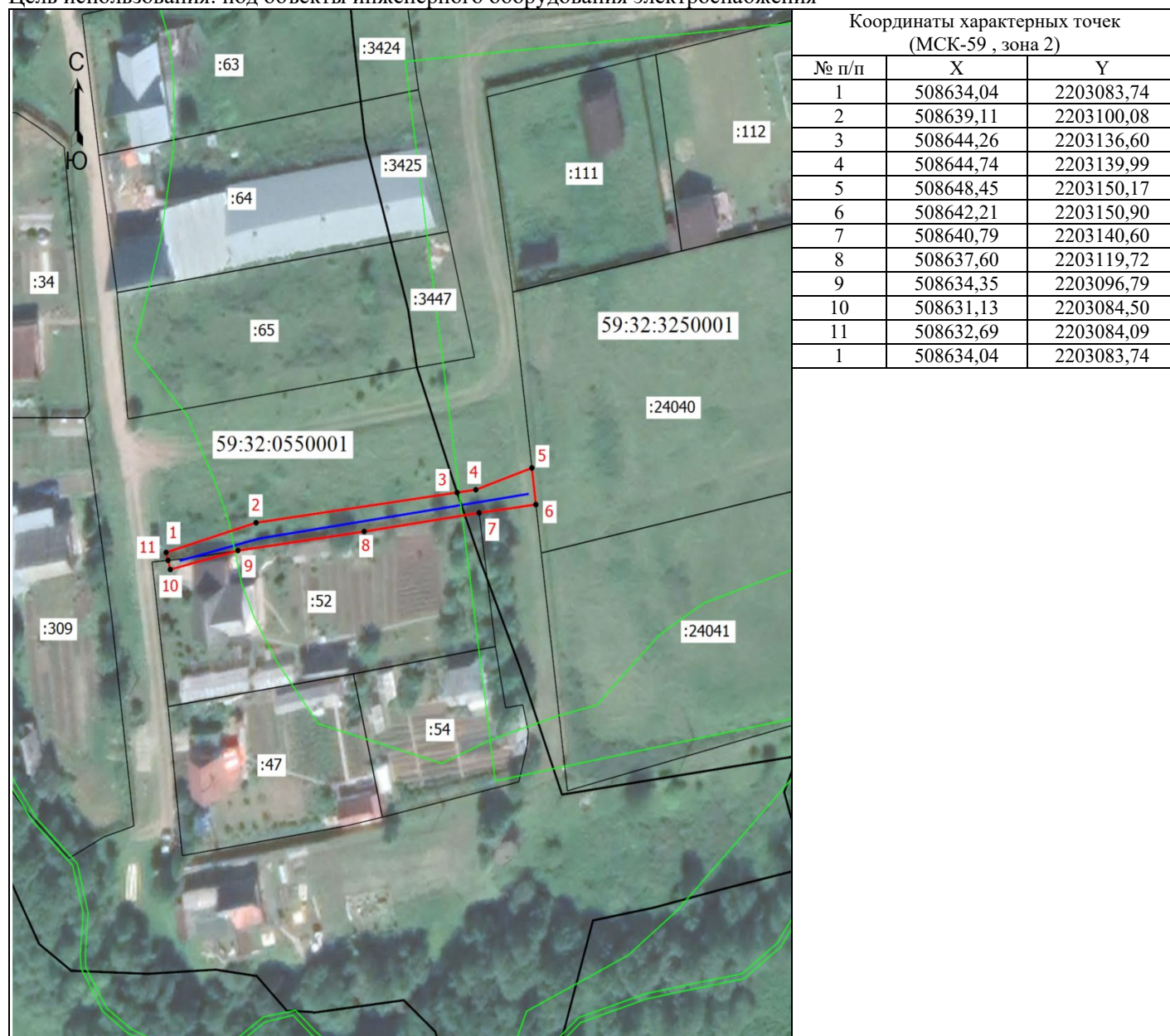
Местоположение объекта: Пермский край, Пермский муниципальный округ, д. Петряхино

Площадь земель или части земельного участка, кв.м.: 280

Категория земель: земли населенных пунктов

Вид разрешенного использования земельного участка: -

Цель использования: под объекты инженерного оборудования электроснабжения



Масштаб 1: 1000

## Условные обозначения

- - Граница кадастрового квартала
- - Граница земельного участка, согласно сведениям из ЕГРН
- - Граница зоны с особыми условиями
- - Граница публичного сервитута
- - Граница сооружения, планируемого к строительству
- 59:32:0550001 - Номер кадастрового квартала
- :63 - Кадастровый номер земельного участка
- 1 - Обозначение новой характерной точки